



**КОМИТЕТ ИМУЩЕСТВЕННЫХ ОТНОШЕНИЙ
АДМИНИСТРАЦИИ ПЕРМСКОГО МУНИЦИПАЛЬНОГО РАЙОНА**

РЕШЕНИЕ

о размещении объектов № 175

Пермский край
Пермский район

23.03.2021

Комитет имущественных отношений администрации Пермского муниципального района разрешает Открытому акционерному обществу «Межрегиональная распределительная сетевая компания Урала» (ИНН 6671163413, ОГРН 1056604000970, почтовый адрес: 614107, г. Пермь, ул. Инженерная, д. 17)

размещение объекта: «КВЛ 10 кВ Поселок-2 от ПС Кондратово. Установка и подключение вновь смонтированной ТП для разгрузки ТП-44340»

на землях государственная собственность на которые не разграничена

на срок бессрочно

Местоположение: Пермский край, Пермский район, Кондратовское с/п, д. Кондратово

Приложение: схема предполагаемых к использованию земель или земельных участков.

Председатель комитета
имущественных отношений администрации
Пермского муниципального района



Г.В. Мюресов

(подпись, печать)

Схема предполагаемых к использованию земель или части земельного участка

Объект: КВЛ 10кВ Поселок-2 от ПС Кондратово. Установка и подключение вновь смонтированной ТП для разгрузки ТП-44340

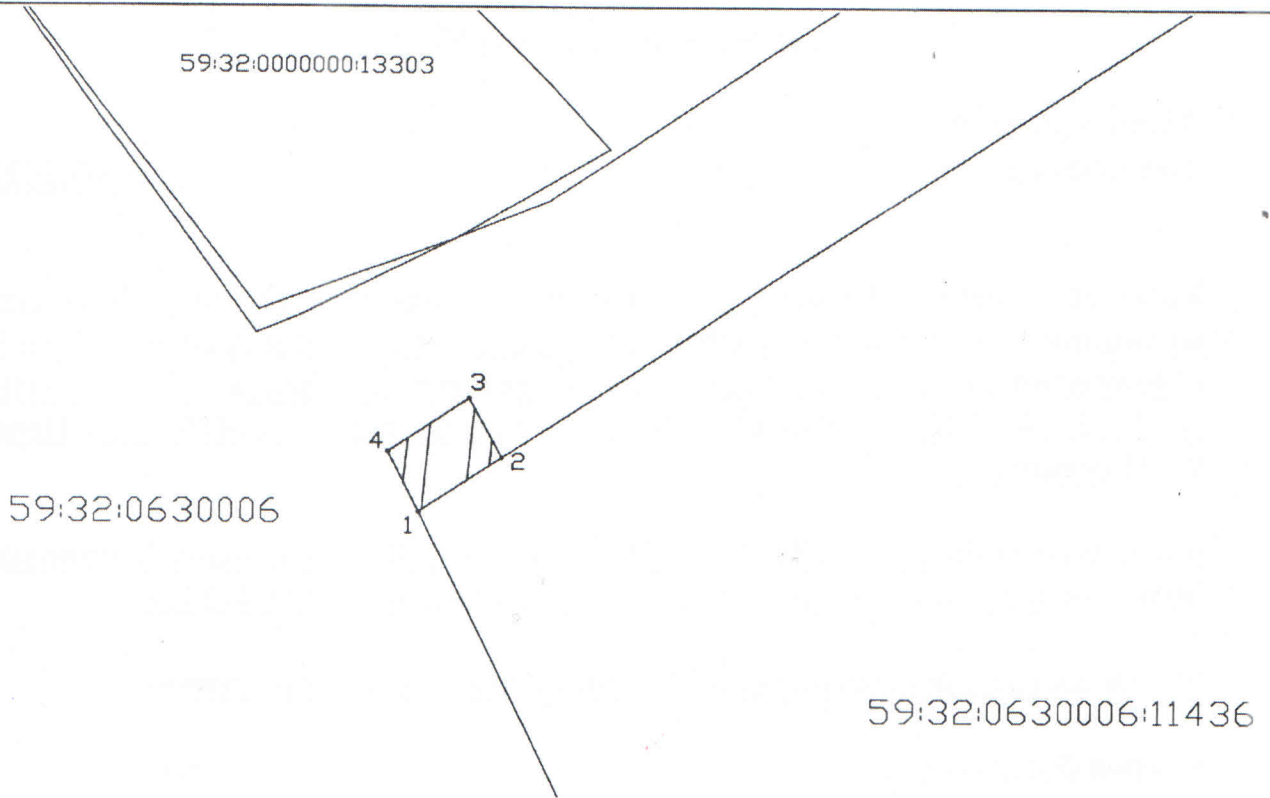
Местоположение объекта: Пермский край, Пермский район, Кондратовское с/пос., д.Кондратово

Площадь земель или части земельного участка, кв.м.: 25

Категория земель: Земли населённых пунктов




Вид разрешенного использования земельного участка: -

Цель использования: под объекты инженерного оборудования Электроснабжения (КВЛ 10кВ Поселок-2 от ПС Кондратово. Установка и подключение вновь смонтированной ТП для разгрузки ТП-44340).



Масштаб 1:1000

Условные обозначения:

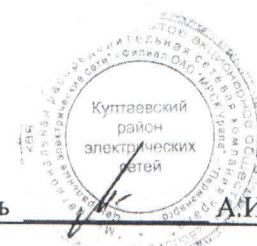
-  предполагаемые к использованию земли
-  граница земельного участка, сведения о котором внесены в ГКН
-  1 характерные точки границы испрашиваемого земельного участка

Координаты характерных точек МСК-59

№	X	Y
1	2223637,82	515013,60
2	2223642,79	515017,09
3	2223640,78	515020,98
4	2223635,96	515017,49
1	2223637,82	515013,60

Описание границ смежных землепользователей:

- 1-2 - зем.уч.с КН 59:32:0630006:11436;
- 2-4 - неразграниченный зем.участок;
- 4-1 - неразграниченный зем.участок



Заявитель

А.И. Лимонов